


HOUR



ZISŤOVANIE POČTU OSOBNÝCH ČÍSIEL

Pri prenájme licencie Human





ZISŤOVANIE POČTU OSOBNÝCH ČÍSEL PRI PRENÁJME PROGRAMU HUMAN

IS Human umožňuje generovať štatistiku (report) počtu spracovaných osobných čísel. Táto funkcia je primárne určená pre zákazníkov, ktorým zo zmluvných podmienok vyplýva povinnosť reportovať spoločnosti HOUR, spol. s r. o. počet spracovaných osobných čísel.

Informácie o rozsahu využitia systému (počte spracovaných osobných čísel) sú po aktivácii automaticky generované pri inicializácii miezd a pri prechode na nový mesiac. Výsledkom je xml súbor, ktorý môže byť podľa nastavenia systému buď automaticky odosielaný do systému ServiceDesk alebo je možné ho do ServiceDesku vkladať manuálne.

Po grafickej a užívateľsky prístupnejšej stránke bude súbor vyzerat' nasledovne:

HLÁSENIE O POČTE SPRACOVANÝCH OSOBNÝCH ČÍSEL

Identifikácia

Registračné číslo spracovateľa: 2660194414-HOUR-0-1-00000000-00000000-99-99-6-3

Prehľad spracovaných organizácií

1. Organizácia [Drevokov, a. s.]

Fyzické umiestnenie: Fdmo

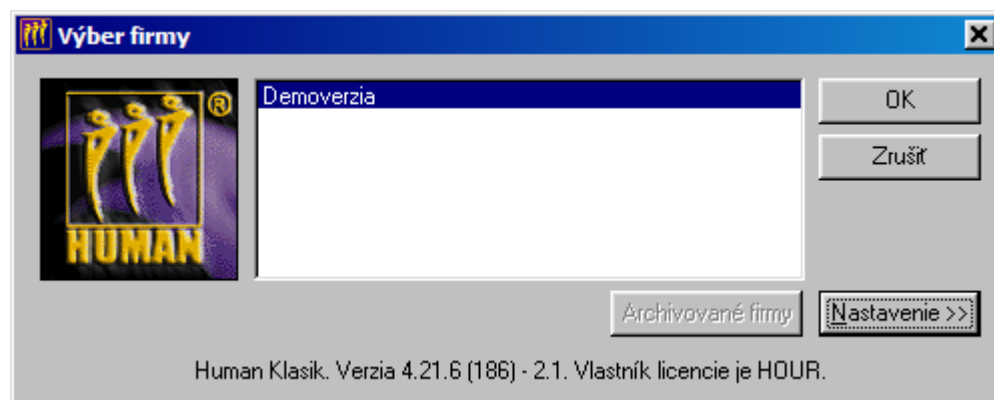
Obdobie	Typ spracovania	Dátum a čas spracovania	Užívateľ	Všetky OČ	Fakt. dohody	Fakt. OČ bez dohód	Výstupy	Nástupy
5/2013	prechod	06/28/2013 10:23:44	HOUR	27	4	19	0	0
6/2013	inicializácia	06/28/2013 10:32:12	HOUR	27	0	0	0	0

UMIESTNENIE SLUŽBY PRE ZISŤOVANIE POČTU OSOBNÝCH ČÍSEL:

SLUŽBY / M INFORMÁCIE / F ZISTIŤ POČET OČ

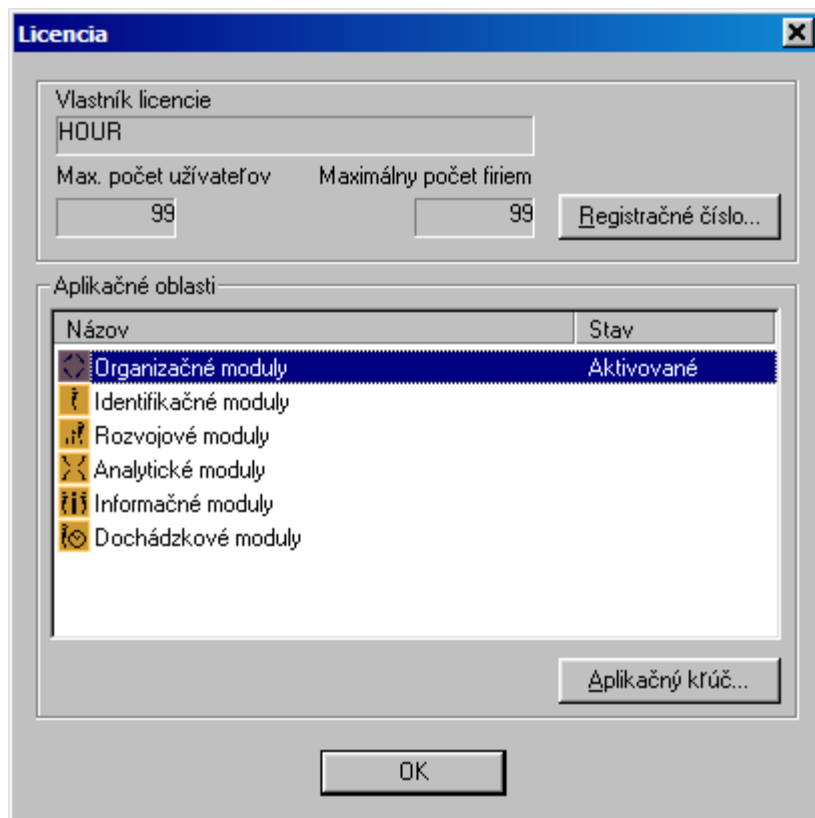
AKTIVOVANIE SLUŽBY PRE ZISŤOVANIE POČTU OSOBNÝCH ČÍSEL:

Aktivovanie zaznamenávania (logovania) informácií o rozsahu využitia systému je postavené na zadaní správneho aplikačného kľúča cez úvodnú obrazovku pri spustení programu HUMAN:





Prostredníctvom tlačidla NASTAVENIE a tlačidla LICENCIA:



Kde v časti APLIKAČNÉ OBLASTI / Organizačné moduly je potrebné kliknúť na tlačidlo APLIKAČNÝ KLÚČ.

Poznámka: posledné dva znaky aplikačného kľúča musia byť „|1“, pričom aplikačný kľúč dodáva výlučne spoločnosť HOUR, spol. s r. o. Od okamihu zadania takéhoto aplikačného kľúča je aktivované zisťovanie počtu osobných čísiel, a to vo všetkých firmách (databázach) prepojených s inštaláciou IS Human, do ktorej bol aplikačný kľúč zadaný.

ZISŤOVANIE POČTU OSOBNÝCH ČÍSEL:

Ukončením spracovania obdobia sa pre účely zisťovania počtu osobných čísiel rozumie kompletne spracovanie výplat za posledný mesiac spracovávaného obdobia, vrátane prechodu na ďalší mesiac spracovania. V prípade, že je cez aplikáciu spracovávaných viacero firiem (multilicencia), pre vytvorenie súboru je nutné zrealizovať prechod na ďalší mesiac vo všetkých spoločnostiach, ktoré majú byť zaradené do podkladu pre fakturáciu a v ktorých boli v spracovávanom období inicializované mzdy.

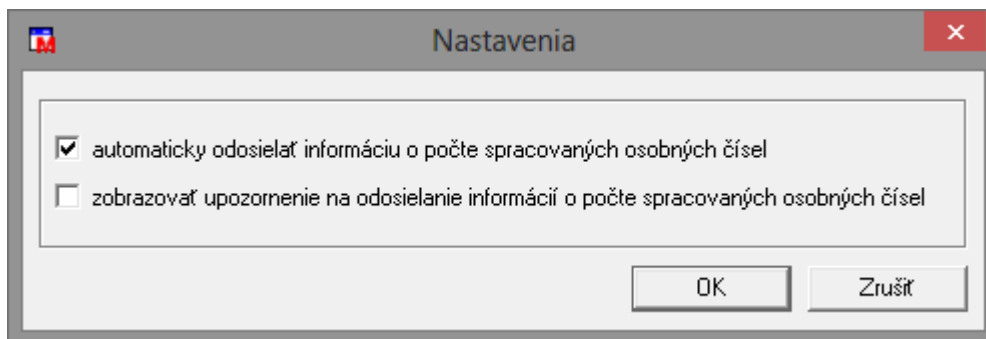
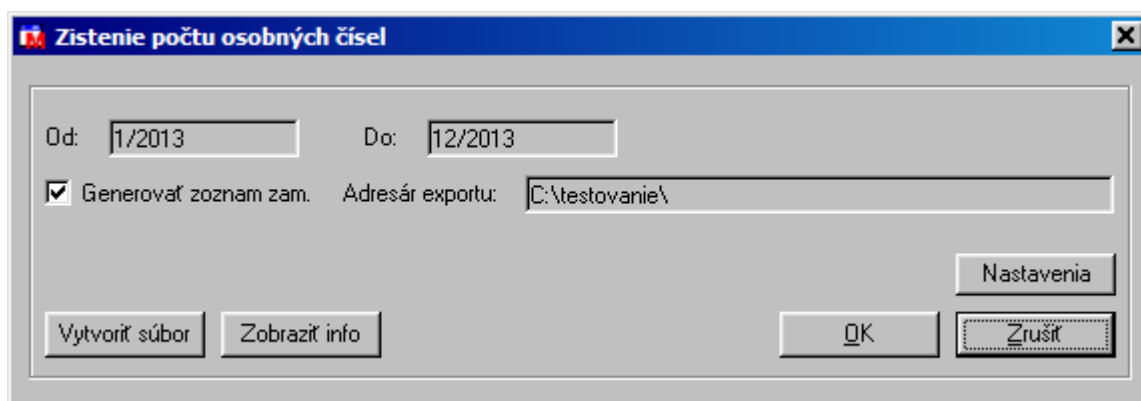
Povinnosťou zákazníka je preveriť do termínu na odoslanie hlásenia v službe servicedesk, či súbor bol korektne do systému nahratý. Pokiaľ sa hlásenie v systéme nenachádza, zákazník bezodkladne kontaktuje zákaznícke centrum spoločnosti HOUR na zc@hour.sk.



AUTOMATIZOVANÉ REPORTOVANIE

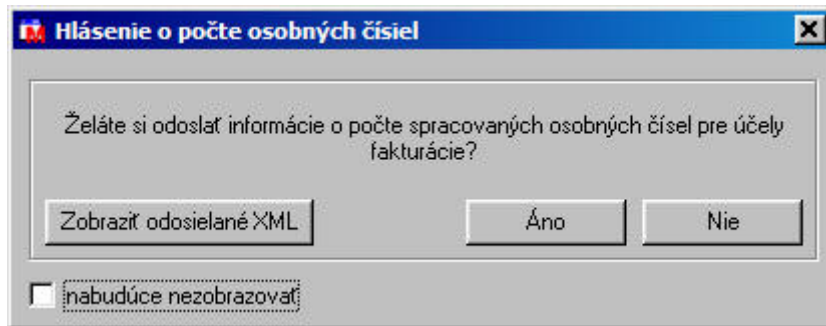
Automatizované reportovanie predstavuje také nastavenie funkcie zisťovania počtu spracovaných osobných čísel, ktoré si vyžaduje minimálnu, príp. si nevyžaduje žiadnu interakciu užívateľa. Jeho využitie je však podmienené pripojením počítača, na ktorom je používaný IS Human do internetu a to s takými nastaveniami, ktoré zároveň umožňujú spojenie so systémom ServiceDesk spoločnosti HOUR, spol. s r. o.

Pre nastavenie plne automatizovaného reportovania (kedy nebude potrebná žiadna interakcia užívateľa) je postačujúce označiť voľbu „automaticky odosielať informáciu o počte spracovaných čísel“ v časti Nastavenia:



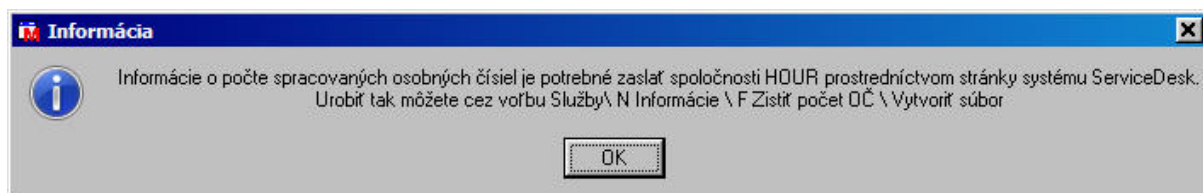
V prípade, že bude označená aj voľba „zobrazovať upozornenie na odosielanie informácií o počte spracovaných osobných čísel“, systém taktiež automaticky odošle dáta do systému ServiceDesk, avšak predtým vyzve užívateľa na potvrdenie odoslania informácií.

Počas inicializácie miezd a počas prechodu na nový mesiac sa zobrazí oznam, že program sa pokúša odoslať informácie.



Áno - odošle sa automaticky.

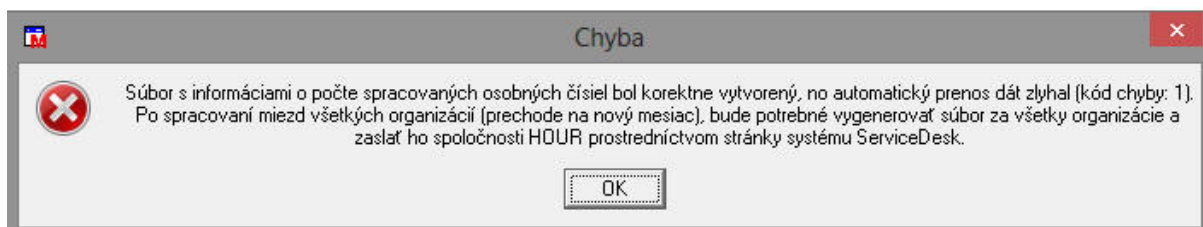
Nie - neodošle sa hneď, ale program upozorní, že je potrebné report uskutočniť manuálne.



Ak je pri stlačení tlačidla Nie zároveň označená voľba "nabudúce nezobrazovať", v časti **Nastavenia** sa vypne automatické odosielanie informácie, no je možné ho kedykoľvek znova zapnúť.

Poznámka: Ak na danom počítači neexistuje pripojenie k internetu, potom je potrebné XML súbor preniesť na počítač kde internet je, prihlásiť sa do ServiceDesku a tam cez záložku Evidencie / Evidencia počtu spracovaných osobných čísiel / Odoslanie hlásenia súbor odoslať spoločnosti HOUR. Táto časť je popísaná nižšie ako „manuálne reportovanie“.

Upozornenie: Ak je nastavené automatické odosielanie a pritom neexistuje korektné spojenie so službou ServiceDesk, (napr. z dôvodu nepripojenia počítača k internetu), zobrazí sa upozornenie:



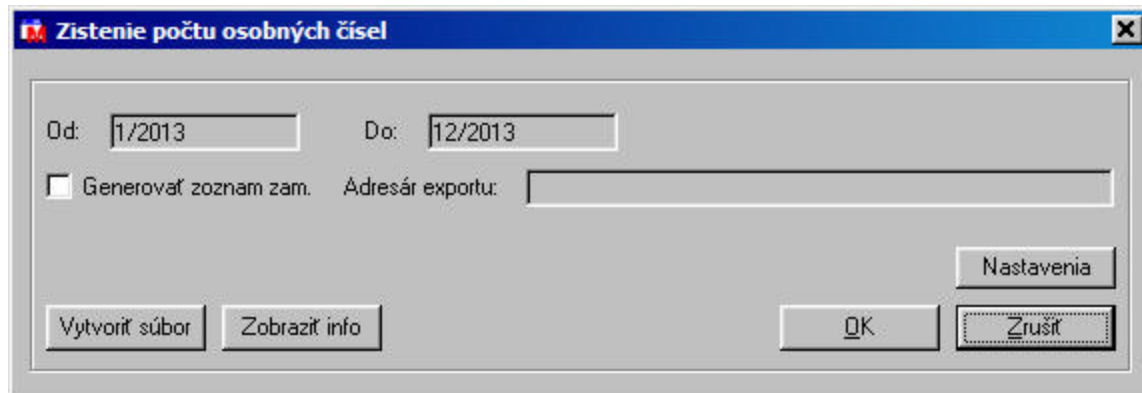
Automatické odosielanie si užívateľ môže vypnúť v časti Nastavenia, nakoľko automatické odosielanie aj tak nie je možné.

MANUÁLNE REPORTOVANIE

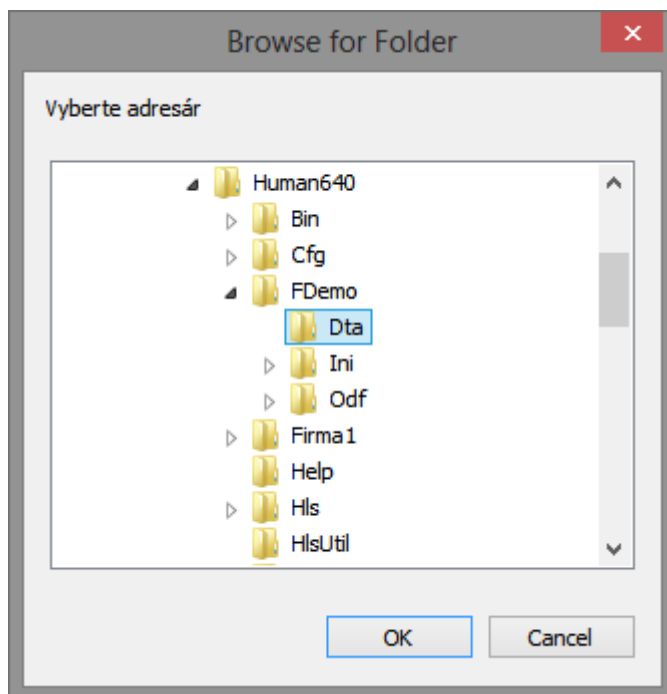
Manuálne reportovanie je určené predovšetkým pre užívateľov, ktorí IS Human používajú na počítači, ktorý nie je pripojený do internetu, príp. pre nastavenie pripojenia nie je možné spojenie medzi IS Human



a systémom ServiceDesk (napr. existencia niektorých typov proxy servera). V týchto prípadoch užívateľ po prechode na nový mesiac vo všetkých firmách, v ktorých boli za reportované obdobie inicializované mzdy, vytvorí licenčný súbor cez tlačidlo **Vytvoriť súbor**.



V nasledujúcom okne je potrebné vybrať cestu pre uloženie súboru



Následne bude zobrazený obsah licenčného súboru na obrazovku.



Human - Demoverzia : HOUR - [Tlač]

Pomocník

Výstupná zostava

Zoznam výstupov

Zmeniť výstup

Výstupná zostava

Menu

Tlač...

Koniec

LICENČNÝ PROTOKOL

Organizácia (Fdemo)	Dátum	OČ	Doho	Ost	Výst	Nást
Organizácia, s. r. o.	1/2013	27	0	0	0	0
Spoločnosť s obmedzenou zodpovednosťou	dňa: 29. 8. 2013 14:52:59	27	1	0	0	0
Organizácia, s. r. o.	4/2013	27	1	0	0	0
Spoločnosť s obmedzenou zodpovednosťou	dňa: 29. 8. 2013 14:58:27	27	1	0	0	0
Organizácia, s. r. o.	1/2013	27	1	0	0	0
Spoločnosť s obmedzenou zodpovednosťou	dňa: 29. 8. 2013 14:52:59	27	1	0	0	0
Organizácia, s. r. o.	4/2013	27	1	0	0	0
Spoločnosť s obmedzenou zodpovednosťou	dňa: 29. 8. 2013 14:52:59	27	1	0	0	0
Organizácia, s. r. o.	4/2013	27	1	0	0	0
Spoločnosť s obmedzenou zodpovednosťou	dňa: 29. 8. 2013 14:52:59	27	1	0	0	0
Organizácia, s. r. o.	1/2013	27	0	0	0	0
Spoločnosť s obmedzenou zodpovednosťou	dňa: 1. 7. 2013 14:45:25	27	0	0	0	0
Organizácia, s. r. o.	1/2013	27	0	0	0	0
Spoločnosť s obmedzenou zodpovednosťou	dňa: 1. 7. 2013 14:55:31	27	0	0	0	0

Spolu:		162	8	95	0	0

Po ukončení zobrazenia licenčného súboru cez tlačidlo Koniec, systém zobrazí nasledujúce okno:

Oznam

Licenčný súbor:

C:\Human\Human640\FDemo\Data\HOUR_201310.xml

Zobraziť XML

je vytvorený.

Pre odoslanie licenčného súboru cez systém ServiceDesk kliknite na tlačidlo Odoslať.

Odoslať

OK

Užívateľ môže pred odoslaním licenčného súboru skontrolovať jeho obsah cez tlačidlo Zobraziť XML (v prípade, že je na počítači užívateľa prednastavené otváranie XML súborov v internetovom prehliadači, zobrazí sa obsah súboru v prehľadnej tabuľke).

Samotné odoslanie súboru užívateľ vykoná kliknutím na tlačidlo Odoslať.

Dôležité: systém umožňuje zobrazenie XML súboru v prehľadnej tabuľkovej forme v prípade, že je XML súbor otvorený v internetovom prehliadači. V prípade, že operačný systém na Vašom počítači súbor XML

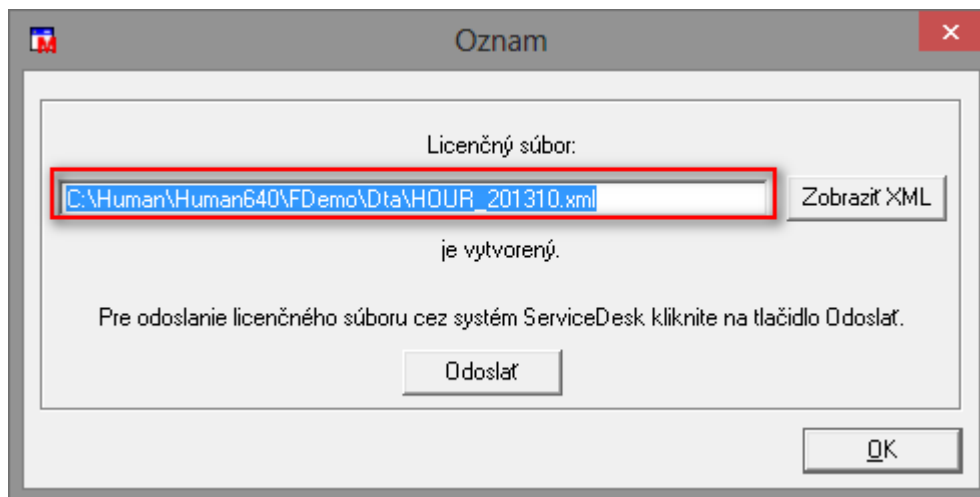


neotvoril v internetovom prehliadači, kontaktujte Vášho administrátora, prípadne linku centra zákazníckej podpory (hotline) spoločnosti HOUR na t. č. 041 / 286 15 15 (voľba 2 - technická podpora).

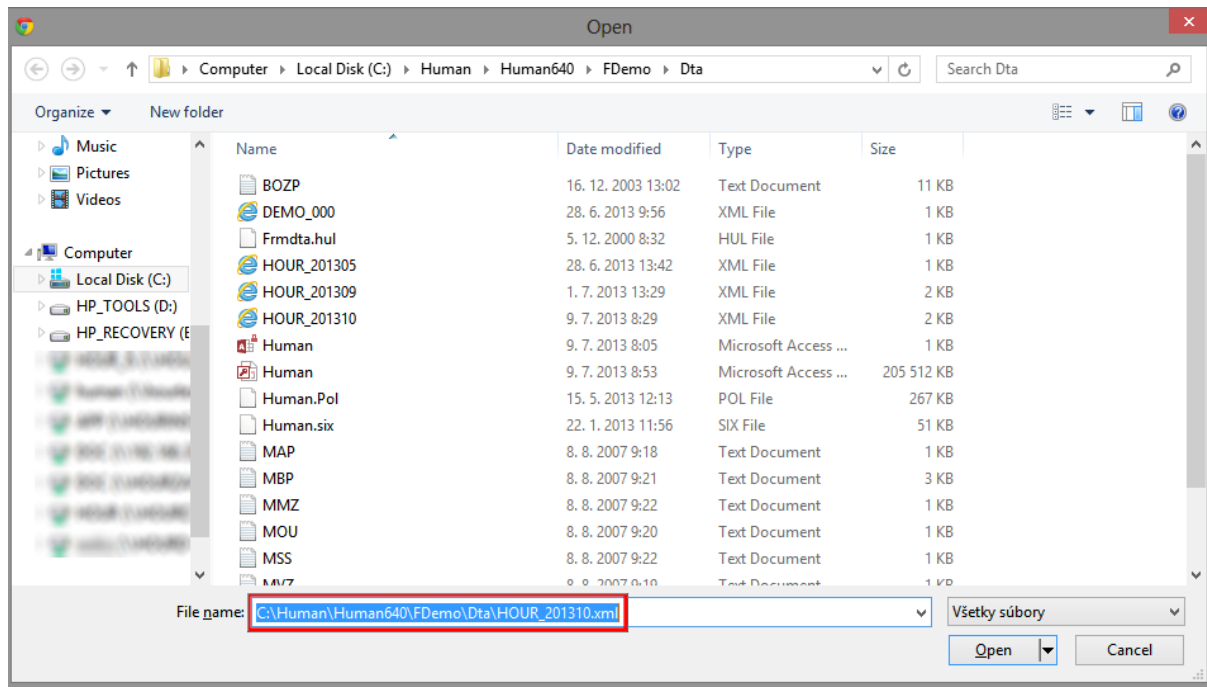
Po prihlásení do systému ServiceDesk sa zobrazí stránka pre odoslanie licenčného súboru

Cez tlačidlo Vybrať súbor užívateľ vyberie súbor, do ktorého vygeneroval informácie o počte spracovaných osobných čísiel, a následne súbor odošle kliknutím na tlačidlo Odoslať.

Tip: Cestu k súboru je možné namiesto postupného výberu konkrétneho adresára jednoducho skopírovať z okna IS Human



a vložiť do poľa pre názov súboru:





GENEROVANIE MENNÉHO ZOZNAMU SPRACOVANÝCH ZAMESTNANCOV:

Aktivovaním voľby **Generovať zoznam zam.** bude za každý mesiac vytváraný menný zoznam zamestnancov, ktorí boli započítaní do reportu. Tento zoznam bude uložený do CSV súboru s názvom RRRRMM_Názov firmy, napr. „201306_Demoverzia, a. s.csv“. Adresár pre uloženie súboru s menným zoznamom zamestnancov je potrebné definovať v poli **Adresár exportu**.

Tlačidlo **Zobraziť info** - zobrazí sa obsah, čiže Licenčný protokol (nie samotný xml súbor, ktorý sa má odoslať) už predtým vytvoreného súboru, ktorý sa uložil do vybraného adresára. V rámci tohto vytvoreného súboru program umožňuje zobrazenie údajov za kratšie obdobie, pričom obdobie, ktoré sa má zobraziť, sa označí v oknách Od - Do.

PREZERANIE ODOSLANÝCH SÚBOROV V SYSTÉME SERVICEDESK

Prehľad spracovaných osobných čísel sa nachádza v systéme ServiceDesk v záložke EVIDENCIE vo voľbe Evidencia počtu spracovaných osobných čísel:





Následne vstúpite do časti Prehľad spracovaných osobných čísiel organizácie:

SERVICEDESK

ÚVOD VYHĽADÁVANIE EVIDENCIE NASTAVENIA

EVIDENCIA POČTU SPRACOVANÝCH OSOBNÝCH ČÍSIEL

Odoslanie hlásenia

Prehľad spracovaných osobných čísiel organizácie

SERVICEDESK

ÚVOD VYHĽADÁVANIE EVIDENCIE NASTAVENIA

PREHĽAD SPRACOVANÝCH OSOBNÝCH ČÍSIEL ORGANIZÁCIE

Obdobie 8/2013

Identifikácia		Spracovanie				Sledované hodnoty			
Firma	Adresár	Typ	Dátum	Užívateľ	Všetky OČ	Fakt. dohody	Fakt. OČ bez dohód	Výstupy	Nástupy
Drevokov, a. s.	Fdemo	inicializácia	10.9.2013 14:02:06	Admin	27	0	0	0	0
Spolu					27	0	0	0	0

V prehľade spracovaných OČ je možné vybrať v hornej časti „Obdobie spracovania“ a v zozname firiem vyhľadať konkrétnu spoločnosť, ktorej údaje boli odoslané.

Poznámka: Pre korektné spracovanie podkladov na fakturáciu je dôležité, aby v spracovanom období typ spracovania (tretí stĺpec zľava) obsahoval u všetkých firiem hodnotu „prechod“.

NASTAVENIE NEPOUŽÍVANIA REÁLNYCH NÁZVOV SPOLOČNOSTÍ

Pokiaľ požaduje užívateľ, aby pri zisťovaní počtu spracovaných osobných čísiel neboli používané reálne názvy spracovávaných spoločností, je potrebné do súboru Human\Bin\Licinfo.INI v skupine [SETUP] doplniť riadok „Default Org=1“ (do súboru zapíšete údaj bez uvozdoviek). Následne bude ako názov spoločnosti použitý názov adresára dát, napr. „Firma1“. Pokiaľ sa namiesto reálneho názvu spoločnosti má uvádzať náhodný číselný kód, zapíšete „Default Org=2“.



ZAPNUTIE TESTOVACEJ VERZIE

Jednou z možností, ako nezahrnúť firmu do nápočtu osobných čísiel pre fakturáciu, je zapnutie testovacej verzie.

SPRÁVCA / A SYSTÉMOVÉ NASTAVENIE / B KONFIGURÁCIA SYSTÉMU / A SYSTÉM / TESTOVACIA DATABÁZA

Ak je databáza označená ako testovacia, nie je v nej možné:

- spracovávať registračný list ani oznámenia na ZP (Personalistika / Poist'ovne / Registračný list; Personalistika / Poist'ovne / ZP-oznámenie zamestnávateľa),
- tlačiť výkazy (Mzdový manažér / Tlač / Tlač výkazov); výnimkou je výkaz na sociálne poistenie a pre zdravotné poisťovne v papierovej forme,
- spustiť prevod do banky (Mzdový manažér / Tlač / Prepojenie na banku); je však možné vytlačiť si opis kompatibilného média a skontrolovať si zadané údaje, ktoré by sa za štandardných okolností nahrali do súboru pre banku.

Zapnutie a vypnutie testovacej verzie je možné iba prostredníctvom hesla, preto je potrebné kontaktovať zákaznícke centrum spoločnosti HOUR.

VYPNUTIE POČÍTANIA MIEZD

Databázu možno označiť tak, aby sa v nej nepočítali mzdy, čiže hromadná inicializácia miezd (alebo inicializácia jedného zamestnanca cez shift F7) a ani prepočet mzdy (hromadne, F3) nevypočíta mzdy. Bude však možné spustiť prechod na ďalší mesiac a „inicializáciu miezd“ – pričom je to len postup oficiálny, mzdy v skutočnosti vypočítané nebudú.

Vypnutie počítania miezd sa vykonáva v časti:

SPRÁVCA / A SYSTÉMOVÉ NASTAVENIE / B KONFIGURÁCIA SYSTÉMU / A SYSTÉM / NEPOČÍTAŤ MZDY

Zapnutie a vypnutie počítania miezd je možné iba prostredníctvom hesla, preto je potrebné kontaktovať zákaznícke centrum spoločnosti HOUR.

Vypracovala: M. Paišová

V Žiline dňa 13. 12. 2016